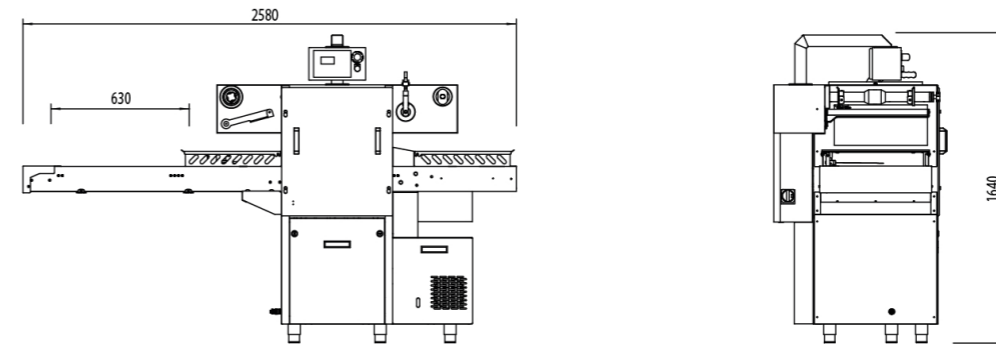


AUTOMATIC TRAY SEALER 1

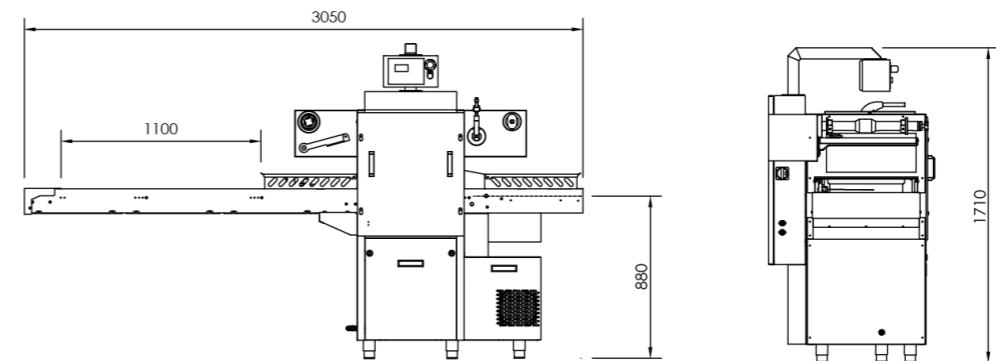


AUTOMATIC TRAY SEALER 1

LAY-OUT ReeBasic



LAY-OUT ReeEco

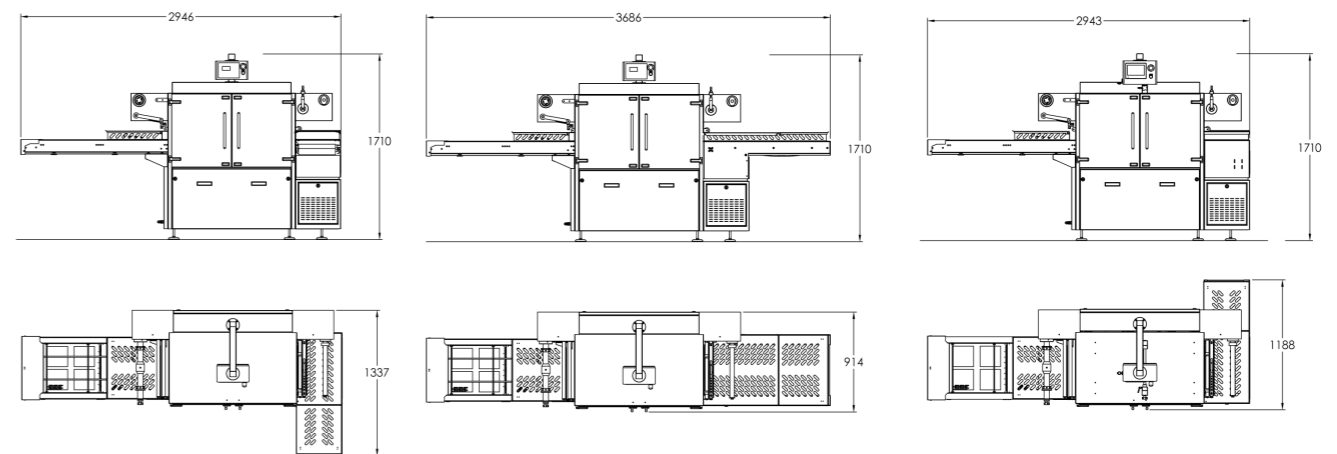


LAY-OUT ReeMarket

Outfeed conveyor 90° right (std.)

Outfeed conveyor in line

Outfeed conveyor 90° left



©Copyright by Reepack srl - Rk-PTFL-A1-Rev.002-0419

Reepack S.r.l. Soc.Unip.
I - 24068 Seriate, Bergamo
reepack@reepack.com

Reepack Verpackungsmaschinen GmbH
D - 76297 Stutensee
reepack-de@reepack.com

www.reepack.com

Due to continuous improvement, designs and specifications are subject to change without notice. A causa di continui miglioramenti, si riserva la facoltà di apportare modifiche ai dati esposti senza alcun preavviso.

AUTOMATIC TRAY SEALER 1



REEPACK is one of leading manufacturer of FULLY AUTOMATIC tray-sealers machine. Our target is to meet Customer requirements with regard to tray quality and product to load.

We propose these 3 models of stand-alone fully automatic heat-sealing machines that offering throughputs from 4 up to 24 packs per minute.

Machines in range are capable of a solid sealing, Modified atmosphere process (M.A.P.) and Vacuum Skin Packages (V.S.P.). The packages are made sealing top film and pre-formed tray together in a special die. Different kinds of material are suitable for different purposes as PP, PE, PS, C-PET, A-PET, EPP, EPET, Cardboard, Alu etc.

All these REEPACK automatic traysealer machines operate only with electric source (Eco-line) excluding any pneumatic support. Electrically operated is an ideal system where mobility, servicing and energy saving is a top priority.

REEPACK è una azienda leader nella produzione di macchine confezionatrici per vaschette automatiche. Il nostro obiettivo è di assolvere al meglio le esigenze dei nostri Clienti nella qualità dei diversi metodi di confezionamento, nel caricamento dei prodotti nelle vaschette, fino ad etichettare e codificare.

Proponiamo 3 modelli di macchine stand-alone interamente automatiche per la termosaldatura che offrono da 4 a 24 confezioni al minuto. Tutte le macchine della nostra gamma lavorano sia in sola sigillatura che in atmosfera modificata (M.A.P.) o con effetto Skin (V.S.P.).

Il processo prevede la sigillatura di un film superiore con una vaschetta preformata all'interno di uno stampo dedicato. Diversi tipi di materiali vengono utilizzati per scopi diversi, come PP, PE, PS, C-PET, A-PET, EPP, EPET, cartone, alluminio ecc.

Tutte queste macchine automatiche lavorano con movimentazioni elettriche (Eco Line) escludendo qualsiasi supporto di aria compressa. Questa nuova tecnologia permette massima mobilità ed è l'ideale per ridurre il servizio di manutenzione e conseguire un risparmio energetico in generale.



ReeMarket

		ReeBasic	ReeEco 18	ReeMarket
TECHNICAL DATA	DATI TECNICI			
Machine height	Altezza della macchina	1640 mm	1710 mm	1710 mm
Machine width	Larghezza della macchina	905 mm	905 mm	1337 mm
Machine length	Lunghezza della macchina	2580 mm	3050 mm	2946 mm
Infeed conveyor length*	Lunghezza del nastro di alimentazione	1350 mm	1810 mm	1810 mm
Length free loading area	Lunghezza superficie libera di carico	630 mm	1100 mm	500 mm
No. of trays to load	Numero di vaschette da caricare	2	3	1
Height of loading conveyor	Altezza superficie libera di carico	880 - 910 mm	880 - 910 mm	880 - 910 mm
Max diameter of web roll	Diametro massimo bobina film	250 mm	250 mm	250 mm
Diameter of web roll mandrel	Diametro mandrino interno film	76 mm (3")	76 mm (3")	76 mm (3")
Machine main movements	Movimenti principali della macchina	Electrical	Electrical	Electrical
Microprocessor Control	Microprocessore di controllo	PLC-Reepack	PLC-Reepack	PLC-Reepack
Control panel	Pannello di controllo	Digital Control	Touch screen	Touch-screen
Vacuum pump available	Pompa del vuoto	40 m ³ /h	60 m ³ /h	40 - 60 - 100 m ³ /h
Electrical supply	Alimentazione elettrica	3/N/PE AC 400 V 50 Hz	3/N/PE 400V AC 50 Hz	3 / N / PE AC 400 V 50 Hz
Power consumption	Energia elettrica	Max 6,3 kW / 14,7 A	Max 6,6 kW / 14,4 A	Max 6,6 kW / 14,4 A
Compressed Air (6 bar)	Aria compressa (6 bar)	-	-	-
Overall Construction	Costruzione generale	Stainless-Steel	Stainless-Steel	Stainless-Steel
Machine cycles	Velocità della macchina	Up to 8 cycles / min.**	Up to 8,5 cycles / min.**	Up to 7 cycles / min.**
* Indicative values of reference / Valore indicativo di riferimento				
** Cycle speed depending on material quality of tray and film web, tray size, product to pack and general machine configuration. / La produttività dipende da qualità e dimensioni della vaschetta, materiale del film, tipo di prodotto e configurazione della macchina				
OPTIONAL	OPTIONAL	ReeBasic	ReeEco 18	ReeMarket
Vacuum Skin Pack (VSP)	Pacchetto Skin		•	
Photocell for printed film	Fotocellula per film stampato	•	•	•
Liquid filter and powder	Filtro per liquidi e polveri	•	•	•
Support for film printing device	Supporto per codificatore di stampa su film		•	
Special pushers for tray h < 25 mm	Spingitori vaschette h < 25mm	•	•	•
EQUIPMENT	APPARECCHIATURE			
Tray de-nester stand-alone	Disimpilatore stand-alone	•	•	•
VOLTAGE AND LINKS	TENSIONI E CONNESSIONI ESTERNE			
Different electrical supply	Voltaggi e frequenze speciali	•	•	•
Control and link to external equipment	Conessioni e controllo di apparecchiature esterne		•	



ReeEco 18



ReeBasic