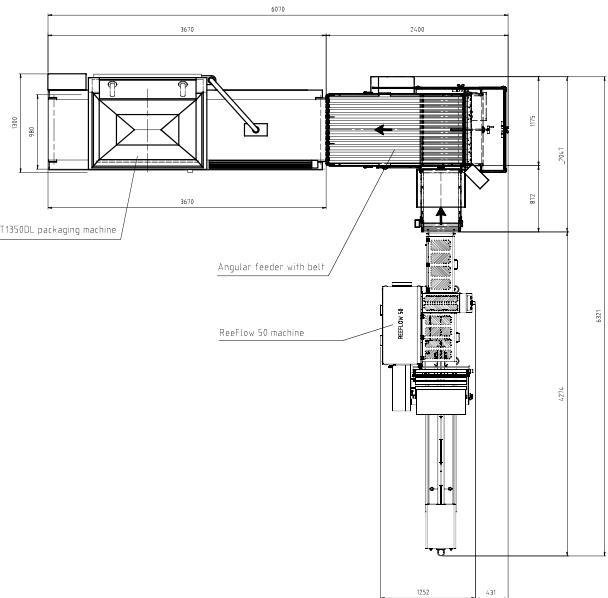
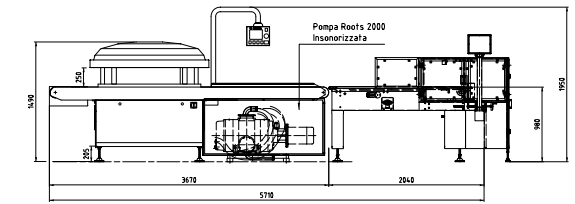
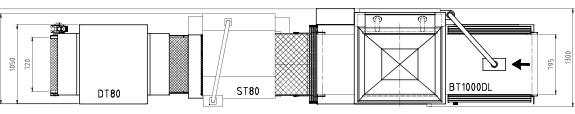
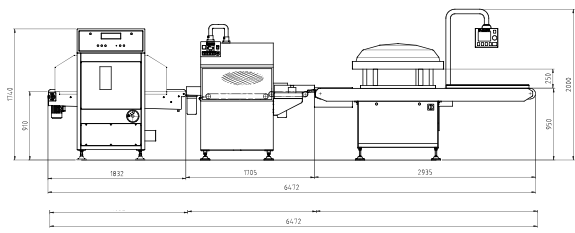
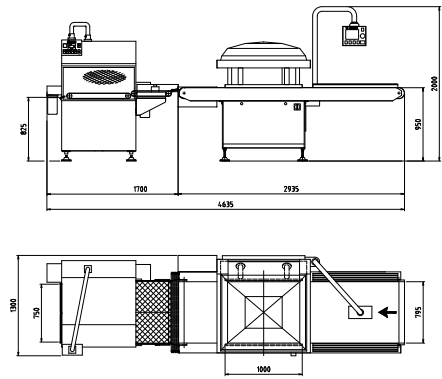


EJECUCION ESPECIAL / EXECUÇÃO ESPECIAL



VACUUM CHAMBER



TRAY SEALER



THERMO FORMING



FLOW WRAP



Reepack es una empresa que opera en el sector de la construcción de máquinas de empaquetado con una amplia gama de modelos: manuales, semi automáticas y totalmente automáticas. Esta gran experiencia en la fabricación de máquinas de empaquetado nos ha proporcionado un profundo entendimiento de las exigentes demandas y requerimientos de producción. Reepack es capaz de satisfacer las necesidades del cliente a través de las distintas aplicaciones de embalaje con soluciones innovadoras gracias a una amplia disponibilidad de tecnologías, experiencia en diseño y una combinación de propiedad intelectual, colaboraciones estratégicas y fuerza productiva.

Reepack é uma empresa na área de fabricação de máquinas de embalagem com uma extensa gama de máquinas, manual, semi-automática e totalmente automática. Alta experiência na fabricação de máquinas de embalagem nos deu uma compreensão profunda das exigentes necessidades de produção de nossas máquinas neste campo de aplicação. Reepack atende a clientes em todos os espectros de aplicações em embalagens com soluções inovadoras, aproveitando sua ampla gama de tecnologias, experiência em design e combinação de propriedade intelectual, parceria estratégica e força transformadora.



Reepack S.r.l.
I - 24068 Seriate, Bergamo
reepack-it@reepack.com

Reepack Verpackungsmaschinen GmbH
D - 76297 Stutensee
reepack-de@reepack.com

Reepack Packaging Machinery S.L.
ES - 08027 Barcelona
reepack-es@reepack.com

Reepack Brasil Ltda
BR - CEP 04717-004 São Paulo
reepack-br@reepack.com

www.reepack.com



VACUUM CHAMBER BT

Automatic Belt Conveyor Machines

VACUUM CHAMBER BT

Automatic Belt Conveyor Machines



Máquinas de empaquetado al vacío diseñadas para lograr la mejor conservación dentro de bolsas flexibles fabricadas de material retráctil, multicapa o aluminio recubierto. Es posible envasar al vacío: lomo, jamón, bacon, aves, pescado, queso, pasta y demás alimentos especiales. La estructura, la mesa de trabajo y la cámara están construidas en acero inoxidable.

Dimensiones útiles:

- **BT 1000 S** **1000 x 630 x 250 h**
- **BT 1000 DS** **1000 x 570 x 250 h**
- **BT 1000 DL** **1000 x 800 x 250 h**
- **BT 1350 DL** **1350 x 800 x 250 h**

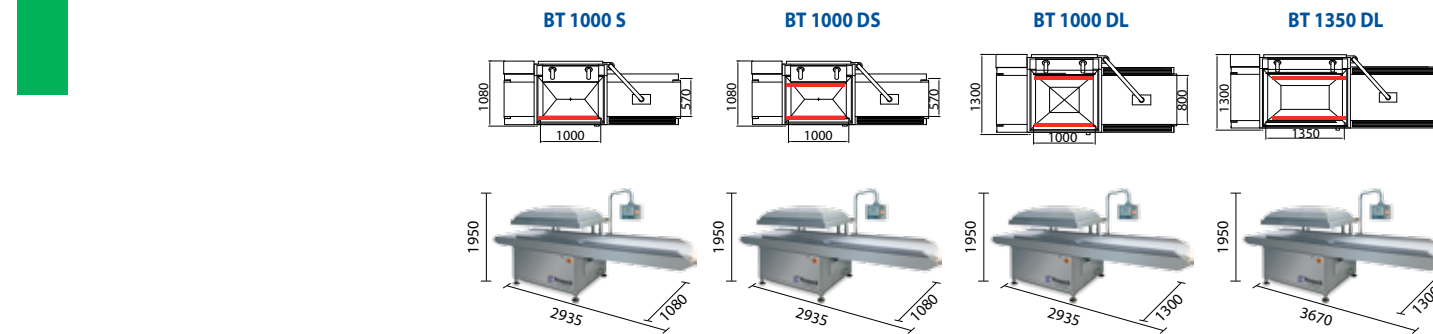
- Control por micro PLC con 15 programas grabables
- Control digital del vacío y de la temperatura de sellado
- Sellado Bi-activo. El mecanismo de sellado montado en la barra de sellado asegura un sellado perfecto que puede soportar una esterilización autoclave
- Los modelos DL y DS están equipados con dos grupos de sellado, colocados en los lados más largos, usables independientemente; los modelos S y L sólo tienen un sistema de sellado frontal
- Una fase de pre-sellado se usa para remover irregularidades o fluidos del área de sellado. Cuando se usan bolsas gruesas o especiales, es posible tener presión adicional en la barra de sellado con ayuda de aire comprimido
- Movimiento neumático de la cámara con freno de seguridad hidráulico
- Movimiento neumático de la guías de alimentación
- Correa de alimentación con velocidad ajustable electrónicamente
- Consumo de aire: 30 l. por ciclo; presión 6 BAR
- La bomba de vacío externa sugerida garantiza un vacío máximo de 99,9%; posibilidad de lograr una velocidad de 3 ciclos por dos minutos, dependiendo de las condiciones de trabajo y dimensiones de la bomba
- Una velocidad mayor se puede conseguir con el uso de una bomba de vacío adicional Raíz (Roots) de 1000m³/h.

Máquinas de embalagem a vácuo projetada para atender melhor preservação de produtos dentro bolsas flexíveis feitas em material retráctil ou multicamada e alumínio. É possível embalar a vácuo: salsichas, presunto, bacon, frango, queijo, massas e outros alimentos especiais. Bastidor da máquina, área de trabalho e câmara, com os seus acessórios são totalmente fabricados em aço inoxidável.

Dimensões úteis:

- **BT 1000 S** **1000 x 630 x 250 h**
- **BT 1000 DS** **1000 x 570 x 250 h**
- **BT 1000 DL** **1000 x 800 x 250 h**
- **BT 1350 DL** **1350 x 800 x 250 h**

- Controle por micro PLC com até 15 programas armazenáveis
- Controle digital do vácuo e da temperatura de selagem
- Selagem Bi-ativo. O dispositivo de selagem com fita larga montado na barra de selagem e Barra lateral garante uma perfeita selagem, que resisti a uma esterilização em autoclave
- Modelos DL e DS são fornecidos com dois grupos de selagem, colocadas nos lados longos, independentemente utilizável; modelos L tem apenas um sistema de selagem frontal
- A fase de pré-selagem esta antes da camara de selagem. Ao usar embalagens especiais grossos ou pesados, é possível ter uma pressão adicional sobre a barra de selagem com a ajuda de ar comprimido
- Movimento pneumático da câmara com um freio de segurança hidráulico
- Movimento Pneumático das guias na alimentação
- Correia transportadora de alimentação com uma velocidade ajustável eletronicamente
- Consumo de ar 30 l. por ciclo; pressão de 6 BAR
- As bombas de vácuo externas que chegue a um max. vácuo de 99,9%; possibilidade de alcançar uma produção de 3 ciclos por dois minutos de acordo com as opções de trabalho, dimensões de bombas
- Uma saída superior pode ser alcançado com a utilização de uma bomba de vácuo de adicional ROOTS 1000m³/h.



DATOS TECNICOS	DADOS TECNICOS	BT 1000 S	BT 1000 DS	BT 1000 DL	BT 1350 DL
Dimensiones de la cámara de vacío	Dimensões da camara de vacuo	1000 x 630 x H. 250 mm	1000 x 570 x H. 250 mm	1000 x 800 x H. 250 mm	1350 x 800 x H. 250 mm
Altura útil de la cámara	Altura util da camara de vacuo	250 mm	250 mm	250 mm	250 mm
Distancias entre barras de sellado	Distancia entre as barras de selagem	630 mm	570 mm	800 mm	800 mm
Longitud de la barra de sellado	Comprimento da barra de selagem	1 x 1000 mm	2 x 1000 mm	2 x 1000 mm	2 x 1350 mm
Altura de la correa de entrada	Altura da correia de entrada	900 mm	900 mm	900 mm	900 mm
Bomba de vacío	Bomba de vacuo	300 m ³ /h	300 m ³ /h	600 m ³ /h	600 m ³ /h
Consumo de potencia	Potencia instalada	3 / N / PE AC 400V 50 Hz	3 / N / PE AC 400V 50 Hz	3 / N / PE AC 400V 50 Hz	3 / N / PE AC 400V 50 Hz
Consumo de potencia	Consumo elettrico				
Con bomba de vacío	Com bomba de vacuo	7 Kw	15 Kw	15 Kw	16 Kw
Sin bomba de vacío	Sem bomba de vacuo	2,5 Kw	4 Kw	4 Kw	5 Kw
Presión del aire	Ar comprimido	Ca. 30 NI / cy	Ca. 30 NI / cy	Ca. 30 NI / cy	Ca. 30 NI / cy
Peso de la máquina	Peso da maquina	Ca. 800 Kg	Ca. 850 Kg	Ca. 930 Kg	Ca. 1130 Kg
Peso de la bomba de vacío	Peso da bomba de vacuo	Ca. 230 Kg	Ca. 230 Kg	Ca. 480 Kg	Ca. 480 Kg
Dimensión total de la máquina	Dimensões total da maquina	2935 x 1080 x 1950	2935 x 1080 x 1950	2935 x 1300 x 1950	3670 x 1300 x 1950

OPCIONES	OPCIONAIS	BT 1000 S	BT 1000 DS	BT 1000 DL	BT 1350 DL
Unidad de vacío Roots	Unidade bomba Roots	500 m ³ /h	500 m ³ /h	1000 m ³ /h	1000 m ³ /h
Consumo	Consumo	1,5 Kw	1,5 Kw	3,5 Kw	3,5 Kw
Peso de la bomba de vacío	Peso da bomba de vacuo	Ca. 150 Kg	Ca. 150 Kg	Ca. 240 Kg	Ca. 240 Kg
Correa corrugada	Correia com nervuras	•	•	•	•
Cortador de sobrante neumático	Corte pneumatico da bolsa	•	•	•	•
Cortador de sobrante con cuchilla de sierra	Corte com faca serrilhada da bolsa	•	•	•	•
Sistema colector de deshecho	Sistem de coleta do retalho	•	•	•	•
Mecanismo de agarre de bolsas interno a la cámara	Sacos segurando dispositivo dentro da câmara	•	•	•	•
Almohada expansiva interna a la cámara	Enchimento da camara de vacuo	•	•	•	•
Cámara más alta	Area util da camara	•	•	•	•

• Extras Máquina / Opcional

OPCIONALES:

- Correa de alimentación corrugada
- Cortador neumático de sobrante (desconectable)
- Cortador de sobrante con cuchilla de sierra
- Sistema colector de desechos
- Mecanismo de agarre de bolsas interna a la máquina
- Cojin de expansión dentro de la cámara
- Cámara más alta

Sistemas de seguridad de acuerdo a los estándares de la CE.

OPÇÕES:

- Correia transportadora com nervuras
- Cortador de sucata pneumática (desconectável)
- Cortador de sucata com lâmina serrilhada
- Sistema de coleta de resíduos
- Dispositivo realização bolsa de dentro da câmara
- Almofada de expansão dentro da câmara
- Câmara superior útil

Segurança guardas em conformidade com as normas CE.



CORREA CORRUGADA / CORREIA COM NERVURAS LONGITUDINAL



MECANISMO DE AGARRE DE BOLSAS INTERNO A LA CÁMARA / SACOS SEGURANDO DISPOSITIVO DENTRO DA CÁMARA



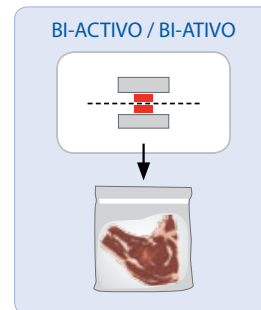
MESA DE LLENADO DE BOLSAS / TABELA PARA O ENCHIMENTO DE SACOS



UNIDAD EXTERNA DE VACÍO DE 600 M³/H / UNIDADE DE VACUO EXTERNA 600 M³/H



UNIDAD ROOTS DE VACÍO DE 1000 M³/H / UNIDADE ROOTS 1000 M³/H



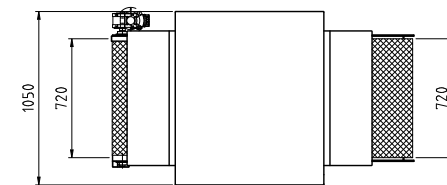
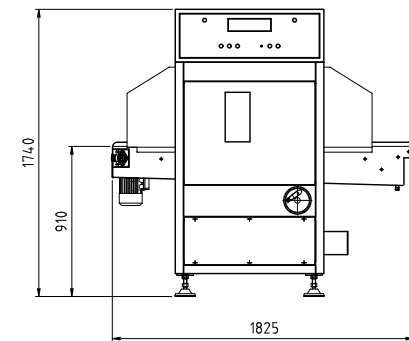
DT 80 AUTOMATIC DRIER TUNNEL



- Compresor de aire de alta presión
- O compressor de ar de alta pressão

DATOS TECNICOS	DADOS TECNICOS	DT 80
Ancho de la correa	Largura da correia	720 mm
Altura de la correa de entrada	Altura da correia de entrada	910 mm
Consumo	Consumo	3 / N / PE AC 400V AC 50 Hz
Consumo	Consumo	16 Kw *
Peso de la máquina	Peso da maquina	Ca. 450 kg
Dimensión total de la máquina	Dimensões total da maquina	1825 x 1050 x H. 1740 mm

*Compresor de aire de alta presión incluido / O compressor de ar de alta pressão incluido

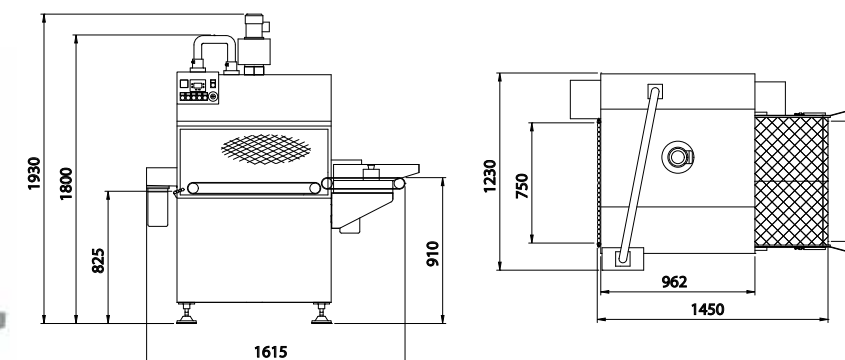


CARACTERÍSTICAS ESTÁNDAR

- Estructura de acero inoxidable / Estrutura de aço inoxidável
- Movimientos electromecánicos / Movimentos eletromecânicos
- Bocas de aire arriba y abajo / Bocas de ar cima e baixo
- Correas de alimentación y descarga automáticas / Correas de alimentação e descarga automáticas



ST 80 AUTOMATIC HOT WATER DIP TANK



DATOS TECNICOS	DADOS TECNICOS	ST 80 E	ST 80 ES
Dimensión plataforma de Inmersión	Dimensão plataforma de imersão	850 x 800 mm	
Longitud correa de inmersión	Comprimento correia de imersão	850 mm	
Ancho correa de inmersión	Largura da correia de imersão	750 mm	
Longitud correa de carga	Comprimento correia de carga	520 mm	
Altura máxima del producto	Altura máxima do produto	300 mm	
Volumen de agua	Volume de água	320 lt	
Temperatura ajustable máxima	Temperatura ajustável máxima	96° C	
Altura correa	Altura correia	910 mm	
Sistema de calentamiento	Sistema de aquecimento	Eléctrico	Eléctrico + vapor
Consumo de potencia	Consumo de energia	3 / N / PE AC 400V 50 Hz	
Consumo de potencia	Consumo de energia	31 Kw	
Peso de la máquina	Peso da maquina	Ca. 400 Kg	
Dimensión total de la máquina	Dimensões total da maquina	1615 x 1230 x H. 1930 mm	

OPCIONES	OPCIONAIS	ST 80 E	ST 80 ES
Rodillos de salida de mesas de acero inoxidable con secador	Rolos de saída de tabelas de aço inoxidável com secador	•	•
Aspirador de vapor de acero inoxidable	Aspirador de vapor de aço inoxidável	-	•
Calentador eléctrico y de vapor	Aquecedor eléctrico e de vapor	-	•

• Extras Máquina / Opcional